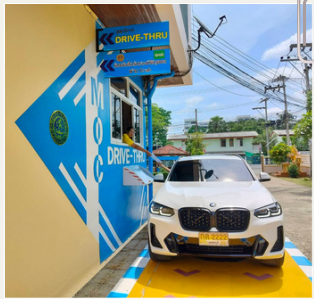


3 บริการ



1

จุดบริการ

Moc Drive Thru

2

ผ่าน Application Grab

ระยะทางห่างจากสำนักงานพาณิชย์จังหวัดเพชรบุรี

ระยะทาง 10 - 12 กิโลเมตร



3

รับเป็นไฟล์เอกสารอิเล็กทรอนิกส์

ผ่าน Line หรือ E-mail ของผู้ประกอบการ
ในรูปแบบไฟล์เอกสารอิเล็กทรอนิกส์

สำนักงานพาณิชย์จังหวัดเพชรบุรี มีการนำนวัตกรรมมาใช้ในการให้บริการออกหนังสือรับรองและรับรองสำเนาเอกสารนิติบุคคล ผ่าน application line : phetchaburi.dbd ตั้งแต่ช่วงเดือนมกราคม 2564 และได้พัฒนาการให้บริการอย่างต่อเนื่อง เพื่อให้ประชาชนได้รับบริการที่สะดวก รวดเร็ว ลดระยะเวลาการรอคอย การให้บริการ ตอบรับนโยบายรัฐบาลดิจิทัล โดยผู้ประกอบการและประชาชนที่ต้องการขอหนังสือรับรอง และรับรองสำเนาเอกสารนิติบุคคล สามารถดำเนินการขอรับเอกสารได้ผ่าน 3 ช่องทาง